



サイクリング

田貫湖を周回するサイクリングロードや、道の駅朝霧高原発着の約37kmのサイクリングコースでサイクリングを楽しめる。E-BIKEレンタルもおすすめ。

湖の周囲に整備された3.3kmの遊歩道をサイクリング

田貫湖 ● たぬきこ

☎0544-52-0155 (田貫湖キャンプ場管理棟) MAP P18A2

田貫湖の南側にあるキャンプ場では、自転車やE-BIKEをレンタルできる。OTA ● 富士宮市佐折 ● JR富士宮駅から車で30分 ● 散策自由 ● 北側40台、南側200台

E-BIKE レンタサイクル

ロードバイクなどにドライブユニットを搭載したスポーツ志向の電動アシスト自転車「E-BIKE」を、市内各施設でレンタルできる(90分以内1000円から)。詳細は富士宮市観光協会へ。☎0544-27-5240



パラグライダー

朝霧高原はパラグライダーの飛行に絶好の環境で、2社がパラグライダーのスクールや体験フライトを実施している。富士山を眺めながらの空中散歩にチャレンジしよう。



地上では見られない絶景を楽しむ

アサギリ高原パラグライダースクール

● あさぎりこうげんばらぐらいだーすくー

☎0544-52-1031 MAP P18B1

一番人気の体験+タンデムフライト(遊覧飛行)コースは、高さ22mの小山から一人で飛んだ後に、インストラクターと一緒に高高度からのフライトを満喫できる。● 富士宮市根原282-1 ● JR富士宮駅から車で40分 ● 体験+タンデムフライト(空中散歩)コース1万6000円〜など ● 9〜17時 ● 不定休 ● 150台

スカイ朝霧

● すかいあさぎり

☎0544-52-0304 MAP P18B2

30mの丘を利用した体験コースや、高度差300mからのインストラクターとともに空に飛び出すタンデムコース、体験+タンデムのセットコースでパラグライダーを楽しめる。● 富士宮市麓499 ● JR富士宮駅から車で35分 ● タンデムコース1万2000円〜など ● 9〜17時 ● 木曜 ● 50台

透明度の高い池でニジマスを育てる杵塚養鱒場



マス釣り

富士宮市は日本一の生産量を誇るニジマスの産地。朝霧高原にはニジマス釣りが楽しめる釣り堀やつかみ取りができるスポットがある。

飼育中のサケ・マスを見学!

富士養鱒場 ● ふじようそんじょう

☎0544-66-3131 MAP P18A2

芝川の水源付近に昭和初期に建設された県営の養鱒場。ニジマスの養殖池や、サケ・マス類が飼育されている水槽の展示室などの見学ができる。● 富士宮市猪之頭579-2 ● JR富士宮駅から車で40分 ● 見学300円 ● 9時〜16時30分(入場は〜16時) ● 12月29日〜1月3日 ● 20台

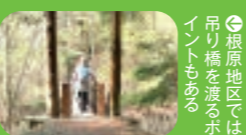
杵塚養鱒場 ● きねづかようそんじょう

☎0544-52-1117 MAP P18A2

富士山の伏流水が湧き出す場所にあり、ニジマスの養殖を行っている。敷地内には釣り堀やつかみ取りの池もあり、ニジマスをその場で焼いてバーベキューもできる。● 富士宮市猪之頭661 ● JR富士宮駅から車で40分 ● ニジマス釣り1kg2300円〜、つかみ取り1800円〜 ● 土・日・祝、祝日の9時30分〜17時(夏休み期間は毎日営業) ● 平日、12月〜3月中旬 ● 40台

東海自然歩道

東京から大阪まで全長約1700kmの「東海自然歩道」。朝霧高原もそのコースの一部で、東海自然歩道富士宮コースが整備されている。詳しくは富士宮市観光課 ☎0544-22-1155へ



ゴルフ

朝霧高原にあるゴルフ場はいずれも富士山の眺望抜群のコース。雄大な景色を見ながらのゴルフは気分爽快!

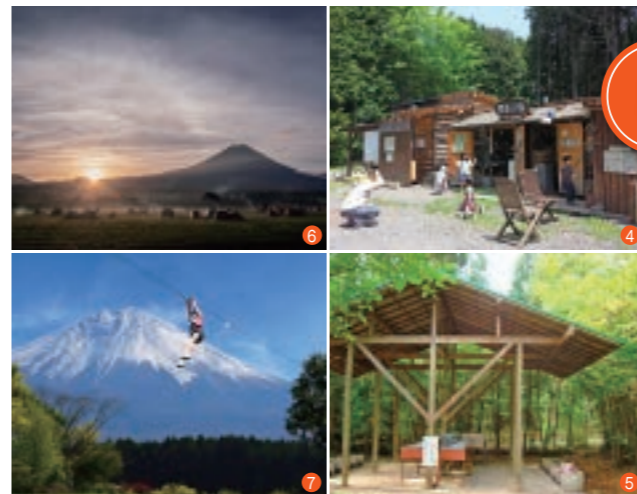
ゴルフ場の情報は⇒P17参照

● ナイスビューを楽しみながらナイスショットを目指そう

富士山の西麓に広がる自然いっぱいのエリア

朝霧高原でアウトドアを満喫!

富士宮市の北部、富士山の西麓に広がる朝霧高原エリアには、キャンプ場やゴルフ場、パラグライダーの体験施設など、豊かな自然を満喫できるアウトドア施設が点在している。ファミリーやグループで出かけたくなるスポットを紹介します!



1 絶景が広がる田貫湖キャンプ場 2 朝霧高原キャンプの魅力はやっぱり富士山! 3 広大な敷地の朝霧ジャンボリーオートキャンプ場、富士山の見晴らしも抜群 4 ACN西富士オートキャンプ場の売店。有料のバスルームが隣接する 5 炊事場や入浴施設などキャンプ場によって施設はさまざま。事前によくチェックしよう 6 朝から夜まで、その姿を刻々と変える富士山を眺めて過ごせる 7 富士山ワイルドアドベンチャーの全長140mのジップライン

きれいな星空を楽しもう

朝霧高原は、富士山だけでなく美しい星空にも注目したい。道の駅朝霧高原や、田貫湖をはじめ、富士山と星空が一度に見られる場所が多い。朝霧高原に泊まるときは、満天の夜空もチェックして。

● 星空と富士山のコラボを狙うカメラマンも多い

グランピング アウトドア気分を手軽に楽しめるグランピング施設が次々誕生。

まかいの牧場 ● まかいのほくじょう

☎0544-54-0342 MAP P18B2

● 富士宮市内野1327-1 ● デイグランピング(4時間、BBQ付き)1万2000円〜



スタイルキャビンあさぎり ● すたいるきゃびんあさぎり

☎0544-29-5101 (あさぎりフードパーク) MAP P18B1

● 富士宮市根原449-11 ● 1泊素泊まり1室1万1000円〜



MT.FUJI SATOYAMA VACATION

● まうんとふじ さとやまう あけーしよん

☎0544-66-5722 MAP P18B3

● 富士宮市狩宿8-2 ● 1泊2食付き(4人分)13万2000円〜

